

Programmes et fonds européens : le FEADER

Journée de présentation des programmes européens
dans les Hautes-Pyrénées

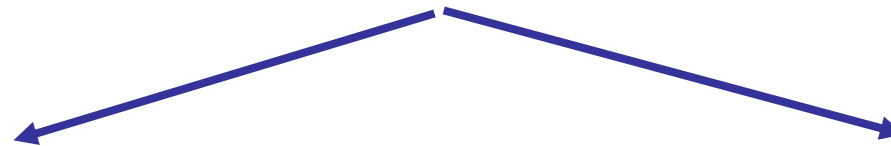
19 juin 2008

Objectifs du développement rural 2007-2013

- **Accompagner et compléter la réforme du 1er pilier de la PAC**
- **Contribuer aux autres priorités de l'Union** : cohésion économique et sociale, compétitivité dans les zones rurales, gestion des ressources naturelles et innovation
- **Stratégies de Lisbonne et de Göteborg**

Le règlement financier

- Création d'un fonds spécifique pour le développement rural



1er pilier

(aides directes +
aides découplées)

2ème pilier

(développement rural)

FEAGA

(fonds européen agricole
de garantie)

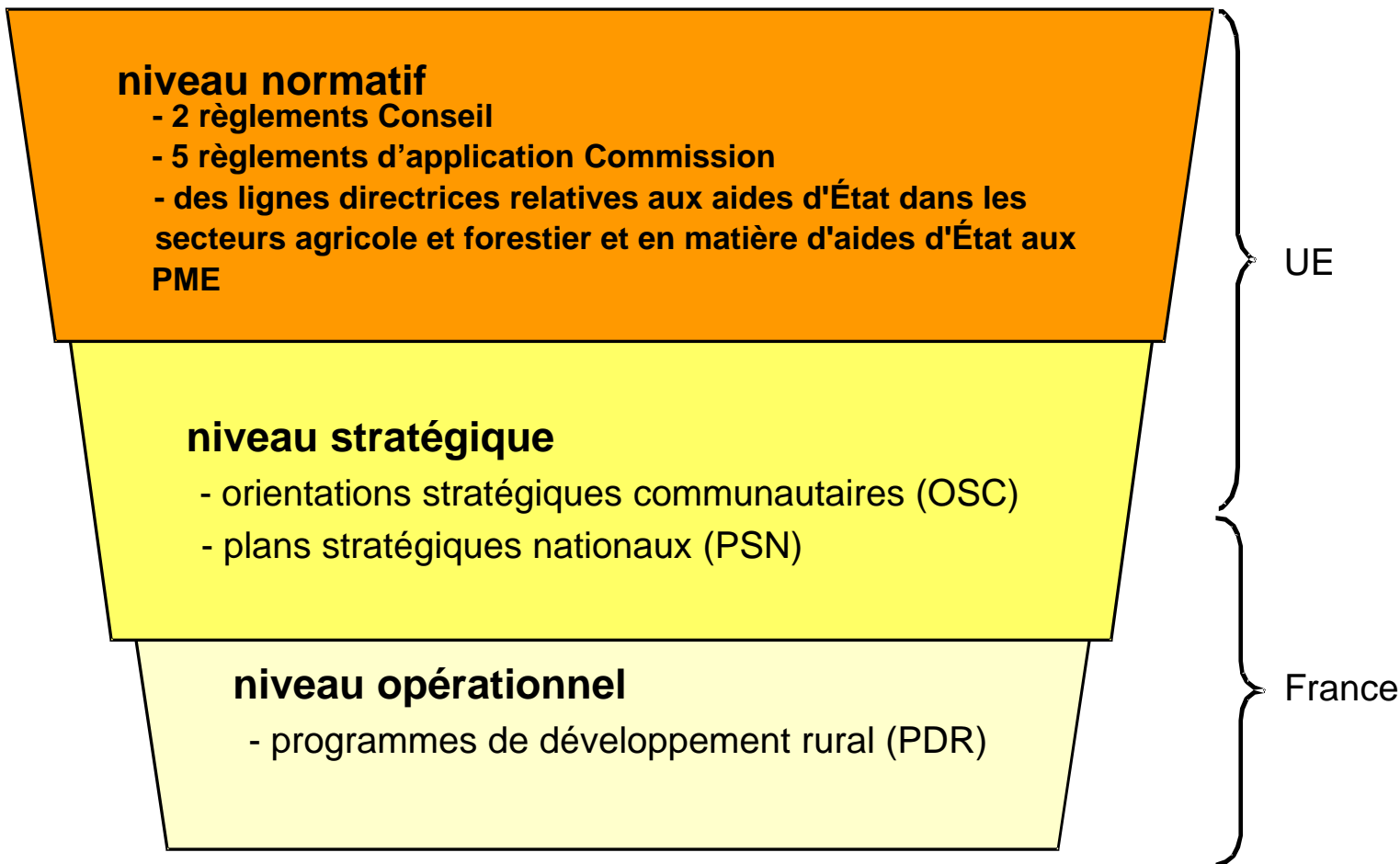
modulation



FEADER

(fonds européen agricole
pour le développement rural)

Le cadre de la nouvelle programmation de développement rural : rappel



➤ 1 seul programme

- ✓ 1 document de programmation : le PDRH
- ✓ 1 programmation financière
- ✓ 1 autorité de gestion : le MAP ; un OP : le CNASEA

➤ 3 composantes

–1 programme hexagonal (PDRH): 5,3 Mds€

–Stocks
de la programmation
2000-2006

reste à payer

1 , 1 milliards €

–Socle national

- installation
- ICHN
- Plan chablis
- desserte forestière
- investissements en forêt
- PHAE (2007)
- Rotationnelle 2007

2 , 5 milliards €

–Volets régionaux (DRDR)

- formation / innovation
- modernisation exploitations agricoles
- IAA
- MAE territorialisées
- mesures de l'Axe 3
- mesures de l'Axe 4

1 , 7 milliards €

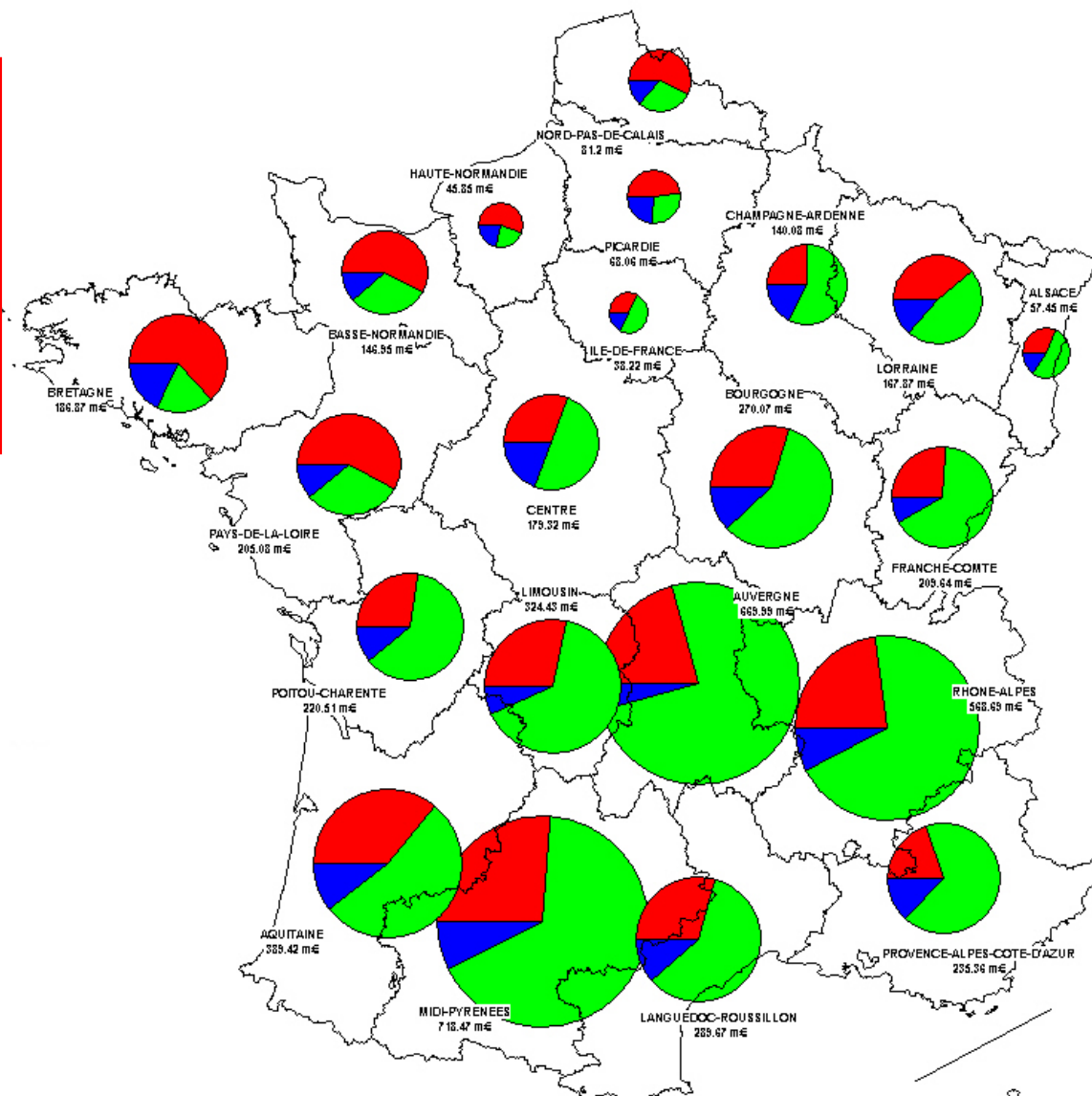
-structure en 4 axes

- Axe 1 : Compétitivité (10 %)
- Axe 2 : Aménagement de l'espace (25 %) (DOM:10%)
- Axe 3 : Diversification/qualité de vie (10 %)
- Axe 4 : Intégration de l'approche LEADER 5% minimum de l'enveloppe de chaque programme

Synthèse nationale :

financement de la programmation 2007-2013

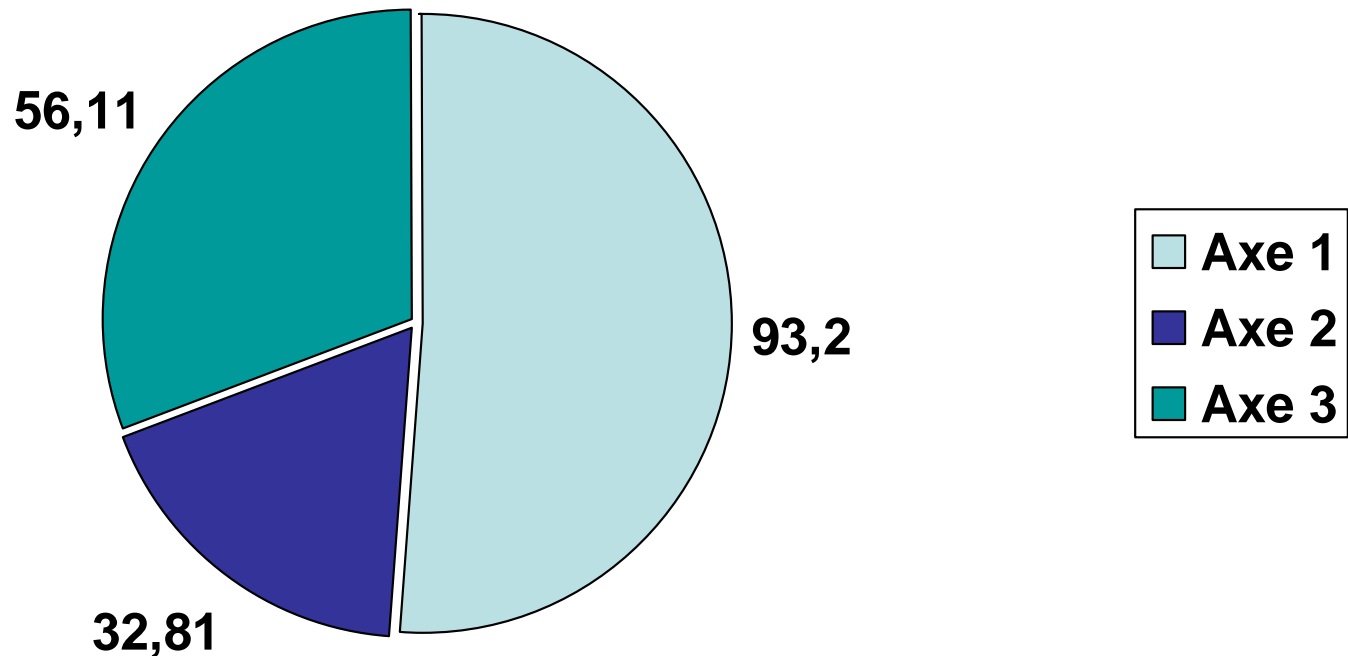
Répartition régionale des enveloppes FEADER par axe (socle national et volets régionaux)



Mise en place du volet régional du Plan de Développement Rural Hexagonal en Midi-Pyrénées

Répartition entre axes

en millions d'euros (FEADER)
(Etat + Région + Collectivités = 352 M€)



Trois grandes priorités

Compétitivité des exploitations agricoles et forestières

Environnement

Développement rural



**Compétitivité des
exploitations agricoles
et forestières: 181 M€** ¹⁴

Plan bâtiment
d'élevages 95 M€

Plan végétal
environnement 10 M€

Formation 19,2 M€

Diffusion des
connaissances

Démarches qualité 18M€

Industries
agroalimentaires 24 M€



Mesures agroenvironnementales 60 M€



Qualité de l'eau
23 M€

Natura 2000
10 M€

Agriculture biologique
11,6 M€



Développement rural

18
111 M€

Dont:

Développement des
territoires: 79 M€

Natura 2000 12 M€

Pastoralisme
20 M€

- Un partenariat multiple

Etat

**Agence de l'eau
Adour Garonne**

Conseil Régional

Conseils Généraux

- Un guichet unique

La DDAF

Les modalités de programmation

- Deux modes de programmation
 - Une programmation territorialisée par les GAL
 - Une programmation régionale, en comité régional de programmation